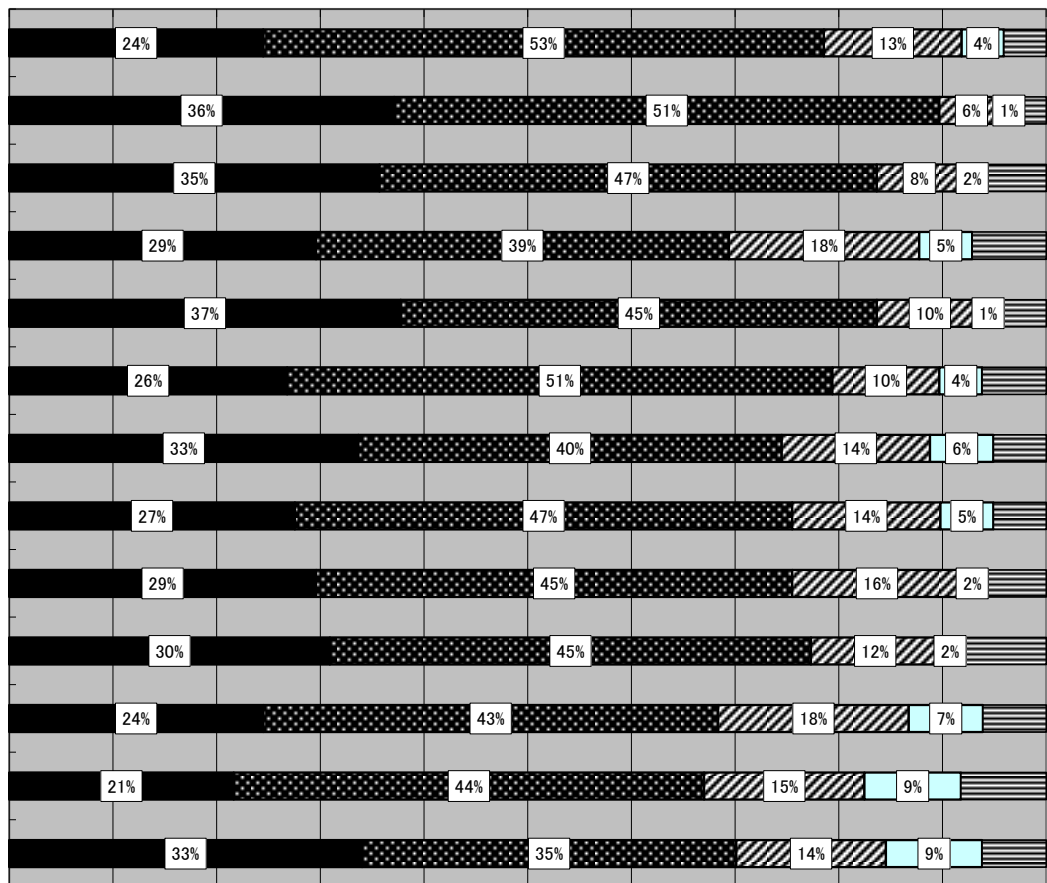


平成28年度 生徒による学校評価(宮城県本吉響高等学校)

0% 10% 20% 30% 40% 50% 60% 70% 80% 90% 100%

1. 生徒にとって、学ぶ意欲を引き出し、学力を身につけられるような授業が行われている
2. 生徒にとって、挨拶やマナーなどの基本的な生活習慣の確立に関する指導が行われている
3. 生徒にとって、進路目標の明確化に向けた適切な指導が行われている
4. 生徒にとって、教員やカウンセラーが必要な時に相談に応じてくれる体制ができている
5. 生徒にとって、部活動は活発に行われている
6. 学校として、生徒会活動は活発に行われている
7. 自分にとって、有意義な学校行事がある
8. 学校として、地域や伝統などに根ざした特色ある学校づくりに取り組んでいる
9. 生徒に対して、災害・非常時の避難方法や連絡方法は伝えられている
10. 保護者に対して、学校便りなどによって、学校の情報は適切に伝えられている
11. 校舎やグラウンドなどの施設や設備は整備されている
12. 学校として、日頃からいじめの早期発見に取り組んでいる
13. 自分にとって、学校生活は充実している



よく当てはまる
 やや当てはまる
 あまり当てはまらない
 全く当てはまらない
 無回答